



เทศบาลตำบลศาลาด่าน อ.เกาะสับตา จ.กระบี่

เลขที่รับ 1648

วันที่ 19 พฤศจิกายน 2563

เวลา 10.15 น.

สำนักงานเกษตรและสหกรณ์จังหวัดกระบี่ ศาลากลางจังหวัด ๘/๑๐ ชั้น ๕ กบ ๘๑๐๐๐

ที่ กษ ๐๒๒๔.กบ/ว ๒๖๐

๑๗ พฤศจิกายน ๒๕๖๓

เรื่อง ขอความอนุเคราะห์ประชาสัมพันธ์โครงการพัฒนาศูนย์เครือข่ายปราชญ์ชาวบ้าน ประจำปีงบประมาณ พ.ศ. ๒๕๖๔ เรียน หัวหน้าส่วนราชการ รัฐวิสาหกิจ องค์กรอิสระ หน่วยงานอื่นของรัฐและหน่วยงานภาคเอกชน

- สิ่งที่ส่งมาด้วย ๑. แผ่นพับประชาสัมพันธ์โครงการ จำนวน ๑ ฉบับ
- ๒. ใบสมัครเกษตรกรที่เข้ารับการฝึกอบรม จำนวน ๑ ฉบับ

ด้วยสำนักงานเกษตรและสหกรณ์จังหวัดกระบี่ ร่วมกับ ศูนย์เครือข่ายปราชญ์ชาวบ้าน จังหวัดกระบี่ ได้กำหนดจัดโครงการพัฒนาศูนย์เครือข่ายปราชญ์ชาวบ้าน ประจำปีงบประมาณ พ.ศ. ๒๕๖๔ โดยมีวัตถุประสงค์ เพื่อให้เกษตรกรผู้เข้าร่วมโครงการฯ มีความรู้ ความเข้าใจในการดำเนินกิจกรรม การเกษตรตามแนวทฤษฎีใหม่ โดยยึดปรัชญาของเศรษฐกิจพอเพียงสามารถนำความรู้ที่ได้รับไปปรับใช้ในการประกอบอาชีพ และสนับสนุนให้เกษตรกรที่เข้าร่วมโครงการ ฯ มีศักยภาพในการดำเนินกิจกรรมทางการเกษตรตามแนวทฤษฎีใหม่ขั้นก้าวหน้าได้ จำนวน ๒ รุ่น ๆ ละ ๓๐ คน ดังนี้

รุ่นที่ ๑ อบรมวันที่ ๑๕ - ๑๗ ธันวาคม ๒๕๖๓ ณ ศูนย์เรียนรู้เศรษฐกิจพอเพียงบ้านเขากลม ตำบลหนองทะเล อำเภอเมืองกระบี่ จังหวัดกระบี่ โดยมี นายสงวน มงคลศรีพันธ์ ปราชญ์ชาวบ้าน เป็นผู้ดำเนินการฝึกอบรม

รุ่นที่ ๒ อบรมวันที่ ๑๒ - ๑๔ มกราคม ๒๕๖๔ ณ ศูนย์เรียนรู้เศรษฐกิจพอเพียงบ้านเขาดิน ตำบลดินอุดม อำเภอลำทับ จังหวัดกระบี่ โดยมี นางสาวสุชัญญานมาศ สุขาพันธ์ ปราชญ์ชาวบ้าน เป็นผู้ดำเนินการฝึกอบรม

ในการนี้ สำนักงานเกษตรและสหกรณ์จังหวัดกระบี่ จึงขอความอนุเคราะห์จากท่านประชาสัมพันธ์โครงการ ฯ แก่เกษตรกรที่สนใจสมัครเข้ารับการฝึกอบรมตามโครงการดังกล่าว หากมีข้อสงสัยสามารถสอบถามรายละเอียดเพิ่มเติมได้ที่ สำนักงานเกษตรและสหกรณ์จังหวัดกระบี่ นางสาวศศิธร ชาญสาริกณ์ เจ้าหน้าที่โครงการศูนย์ปราชญ์ หมายเลขโทรศัพท์ ๐๙๙ ๑๕๑ ๕๓๙๖ หรือดาวน์โหลดเอกสารตาม QR CODE ด้านล่างนี้

จึงเรียนมาเพื่อโปรดพิจารณาให้ความอนุเคราะห์เผยแพร่ประชาสัมพันธ์โครงการดังกล่าวด้วย
จักษอบุณย

เรียน นายกเทศมนตรีตำบลศาลาด่าน

- เพื่อโปรดทราบ
- เพื่อโปรดพิจารณา
- แจ้งส่วนที่เกี่ยวข้อง
-

ขอแสดงความนับถือ



สำนักงานเกษตรและสหกรณ์
จังหวัดกระบี่: โทร. ๐๗๕-๖๒๒-๒๒๓
พัฒนาศูนย์เครือข่ายปราชญ์ชาวบ้าน (นายสมโชค หาญนิวัตกุล)
ประจำปีงบประมาณ พ.ศ. ๒๕๖๔ เกษตรและสหกรณ์จังหวัดกระบี่

19 พฤศจิกายน 2563

กลุ่มช่วยเหลือเกษตรกรและโครงการพิเศษ
โทรศัพท์ ๐๗๕-๖๒๒-๒๒๓

(นายกิตติศักดิ์ หิรัญ)

ปลัดเทศบาล ปฏิบัติหน้าที่
นายกเทศมนตรีตำบลศาลาด่าน

(นางสาวธัญญลักษณ์ ประดิษฐ์พรกุล)

หัวหน้าสำนักงานปลัด

18-11-63

ทราบ/แจ้ง
 สำนักปลัด

กองคลัง

กองช่าง

กองการศึกษา

สปสข.

นายกิตติศักดิ์ หิรัญ
ปลัดเทศบาล

การฝึกอบรมเกษตรกรของศูนย์เครือข่ายปราชญ์ชาวบ้าน
รุ่นที่ ๒ อบรมวันที่ ๑๒ - ๑๔ มกราคม ๒๕๖๔

สถานที่อบรม ศูนย์เรียนรู้เศรษฐกิจพอเพียงบ้านเขาคิน
เลขที่ ๑๒๙ หมู่ที่ ๔ ตำบลหินอุ้ม อำเภอลำทับ จังหวัดกระบี่



นางสาวสุชญานมาศ สุภาพันธ์
ปราชญ์ชาวบ้าน

ศูนย์เรียนรู้เศรษฐกิจพอเพียงบ้านเขาคิน ได้เข้าร่วม
โครงการพัฒนาการเกษตรตามแนวทฤษฎีใหม่ โดยยึด
ปรัชญาของเศรษฐกิจพอเพียงของสำนักงานปลัดกระทรวง
เกษตรและสหกรณ์ตั้งตั้งแต่ปี ๒๕๖๑



เนื้อหาและหลักสูตร

วันแรก

- ระบบเกษตรกรรมยั่งยืน ๕ รูปแบบ
- วิธีการผลิตโดยใช้ทรัพยากรธรรมชาติ ภูมิปัญญาท้องถิ่น เพื่อลดต้นทุนการผลิตสู่การแปรรูป
- ศึกษากิจกรรมภายในศูนย์เรียนรู้วิชาหาอยู่หากิน
- เรียนรู้วิถีชีวิต เพื่อนใหม่ที่เพื่อนซี้ที่ต่างวัย
- เจริญกิจกรรม ระบายบ้านสวนมวลขนสัมพันธ
- วันที่สอง

- ศึกษาระบบนิเวศน์ “ป่าครอบครัว”

- ฟาร์มชมด

- แผนการใช้ที่ดิน/แผนจัดการชีวิต อย่างพอเพียง

- การอนุรักษ์และขยายพันธุ์กรรมพืช

- การทำปุ๋ยหมักต้นทุนต่ำจากวัสดุดิบในท้องถิ่น โดยการใช

จุลินทรีย์ที่มีประสิทธิภาพ (EM)

- เวทีแลกเปลี่ยนความคิดเห็นสู่ชีวิตมั่นคง

วันที่สาม

- คนเอาถ่าน

- การจัดทำบัญชีครัวเรือน

- สมุนไพร สวนบ้านนอก

- การแปรรูปสมุนไพร

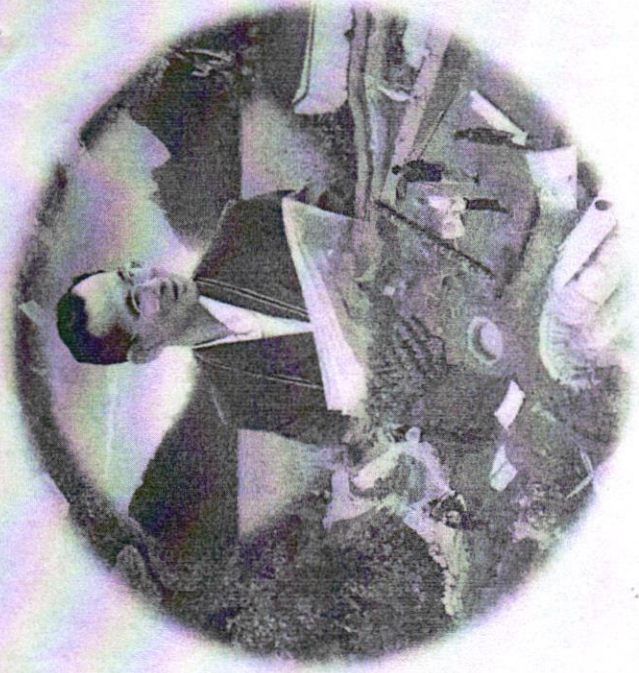
- การอนุรักษ์ฝังโปรงไทยและชันโรง

หมายเหตุ กิจกรรม/หลักสูตร อาจมีการเปลี่ยนแปลงได้

ตามความเหมาะสมและความต้องการของผู้เข้ารับการฝึกอบรม



กลุ่มช่วยเหลือเกษตรกรและโครงการพิเศษ
สำนักงานเกษตรและสหกรณ์จังหวัดกระบี่
โทรศัพท์/โทรสาร ๐๗๕-๖๒๒-๒๒๓



โครงการพัฒนาศูนย์เครือข่ายปราชญ์ชาวบ้าน
ปีงบประมาณ พ.ศ. ๒๕๖๔



สำนักงานเกษตรและสหกรณ์จังหวัดกระบี่ ร่วมกับ ศูนย์เครือข่ายปราชญ์ชาวบ้านจังหวัดกระบี่ ได้กำหนด จัดโครงการพัฒนาศูนย์เครือข่ายปราชญ์ชาวบ้าน ประจำปีงบประมาณ พ.ศ. ๒๕๖๔ ระยะเวลา ๓ วัน ๒ คืน จำนวน ๒ รุ่นละ ๓๐ คน ดังนี้

รุ่นที่ ๑ อบรมวันที่ ๑๕ - ๑๗ ธันวาคม ๒๕๖๓ สถานที่อบรม ศูนย์เรียนรู้เศรษฐกิจพอเพียงบ้านเขากลม เลขที่ ๖๓ หมู่ที่ ๗ ตำบลหนองทะเล อำเภอเมือง จังหวัดกระบี่ (เปิดรับสมัครตั้งแต่วันที่ ๑ ธันวาคม ๒๕๖๓)

รุ่นที่ ๒ อบรมวันที่ ๑๒ - ๑๔ มกราคม ๒๕๖๔ สถานที่อบรม ศูนย์เรียนรู้เศรษฐกิจพอเพียงบ้านเขาดิน เลขที่ ๑๒๙ หมู่ที่ ๔ บ้านเขาดิน ตำบลดินอุดม อำเภอลำทับ จังหวัดกระบี่

(เปิดรับสมัครตั้งแต่วันที่ ๔ มกราคม ๒๕๖๔) ทั้งนี้ ผู้สมัครไม่ต้องเสียค่าใช้จ่ายใดๆทั้งสิ้น โดยศูนย์เครือข่ายปราชญ์ชาวบ้าน ได้จัดที่พัก อาหาร ค่าพาหนะให้สำหรับผู้เข้ารับการศึกษาฟรี การฝึกอบรมจะใช้เวลา ของหลักสูตรการศึกษาอบรมและผู้ผ่านการศึกษาฝึกอบรมจะได้รับวุฒิบัตรจากสำนักงานเกษตรและสหกรณ์จังหวัดกระบี่

การติดต่อเข้าสมัครเข้ารับการอบรม

๑. ศูนย์เรียนรู้เศรษฐกิจพอเพียงบ้านเขากลม เลขที่ ๖๓ หมู่ที่ ๗ ตำบลหนองทะเล อำเภอเมือง จังหวัดกระบี่ โทร. ๐๔๓๓ ๓๑๓๓๗
๒. ศูนย์เรียนรู้เศรษฐกิจพอเพียงบ้านเขาดิน เลขที่ ๑๒๙ หมู่ที่ ๔ บ้านเขาดิน ตำบลดินอุดม อำเภอลำทับ จังหวัดกระบี่ โทร. ๐๘๑ ๗๘๑ ๔๘๐๘
๓. กลุ่มช่วยเหลือเกษตรกรและโครงการพิเศษ สำนักงานเกษตรและสหกรณ์จังหวัดกระบี่ ศาลากลางจังหวัดกระบี่ ๗/๑๐ ชั้น ๕ อำเภอเมือง จังหวัดกระบี่ โทร. ๐๗๕-๖๒๒-๒๒๓

คุณสมบัติเกษตรกรที่เข้าร่วมโครงการ

๑. มีที่ดินเพื่อทำการเกษตร (ทั้งของตนเองเช่า หรือพื้นที่ของบุคคลอื่นให้ทำโดยไม่ได้ค่าตอบแทนหรือค่าเช่า)
๒. มีอายุตั้งแต่ ๑๕ ปีบริบูรณ์ขึ้นไป
๓. มีความเชื่อมั่นศรัทธาในปรัชญาเศรษฐกิจพอเพียงและยึดอาชีพการเกษตรเป็นหลักในการดำรงชีวิต
๔. สนใจ มีความตั้งใจจริงและมุ่งมั่นจะเข้ารับการศึกษา เพื่อนำความรู้ที่ได้รับไปพัฒนาอาชีพทางการเกษตร โดยยึดปรัชญาของเศรษฐกิจพอเพียง
๕. สามารถเข้ารับการศึกษาอบรม ณ ศูนย์เครือข่ายปราชญ์ชาวบ้านได้ตลอดหลักสูตร
๖. ไม่เคยเข้าร่วมโครงการพัฒนาทักษะการทำงานการเกษตรอย่างปราชญ์ชาวบ้านในปีงบประมาณ พ.ศ. ๒๕๕๐-๒๕๖๓ มาก่อน
๗. จะไม่เข้ารับการศึกษาอบรมที่ศูนย์เครือข่ายปราชญ์ชาวบ้านภายใต้โครงการพัฒนาศูนย์เครือข่ายอื่นได้อีก
๘. ไม่เคยเข้าร่วมโครงการพัฒนาทักษะการทำงานการเกษตรอย่างยั่งยืนตามแนวเศรษฐกิจพอเพียง (ภายใต้มาตรการพัฒนาคุณภาพชีวิตผู้ถือบัตรสวัสดิการแห่งรัฐ) ปีงบประมาณ ๒๕๖๑
๙. ไม่ได้เข้าร่วมโครงการ ๑ ตำบล ๑ กลุ่มเกษตรฤษฎีใหม่

การฝึกอบรมเกษตรกรของศูนย์เครือข่ายปราชญ์ชาวบ้าน รุ่นที่ ๑ อบรมวันที่ ๑๕ - ๑๗ ธันวาคม ๒๕๖๓ สถานที่อบรม ศูนย์เรียนรู้เศรษฐกิจพอเพียงบ้านเขากลม เลขที่ ๖๓ หมู่ที่ ๗ ตำบลหนองทะเล อำเภอเมือง จังหวัดกระบี่



นายสงวน มงคลศรีพันธ์เลิศ
ปราชญ์ชาวบ้าน

ศูนย์เรียนรู้เศรษฐกิจพอเพียงบ้านเขากลม ได้จัดตั้งเมื่อ ปี พ.ศ. ๒๕๕๔ โดยมีแนวทางการสอนคนให้ปรับวิถีคิด บนพื้นฐานของความเป็นจริง โดยมีต้นเหตุ ภูมิปัญญาที่มีอยู่นำมาใช้ให้เกิดประโยชน์ ทั้งนี้ศูนย์ฯ ได้เข้าร่วมโครงการพัฒนาเกษตรกรตามแนวทางปรัชญาใหม่โดยยึดปรัชญาเศรษฐกิจพอเพียงของสำนักงานปลัดกระทรวงเกษตรและสหกรณ์ตั้งแต่ ปี ๒๕๕๑

เนื้อหาและหลักสูตร

วันแรก

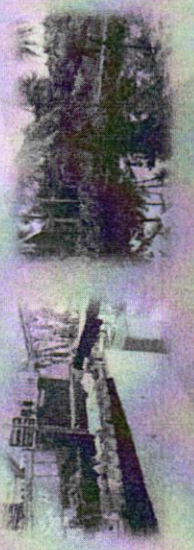
- การปลูกพืชสายใยรักชาติให้เตย
- การปลูกข้าวชะโตลิ้มตัวไม่มีดิน
- มะละกอสวนทาง
- เชื้อกระบวนการเรียนรู้ ปรับความคิดก่อนถึงวิถีทำเน้น
- การดำเนินชีวิตตามแนวเศรษฐกิจพอเพียง
- แผนการใช้ที่ดิน/แผนการจัดการชีวิต
- แลกเปลี่ยนเรียนรู้ในการปรับความคิด ก่อนถึงวิถีทำเน้น
- การดำเนินชีวิตตามแนวเศรษฐกิจพอเพียง

วันที่สอง

- ระบบเกษตรกรรมยั่งยืนและรูปแบบหลักในการทำเกษตรกรรมยั่งยืน (๕ รูปแบบ)
- การเพาะเห็ดอบไถ่
- การปลูกและใช้สมุนไพรรักษาโรคโดยใช้ภูมิปัญญาไทย
- การปลูกพืชแบบบอนถาพาทัวร์รอด
- การปลูกข้าวโดยไม่ต้องทำนา/การปลูกข้าววงรี/การทำข้าวดีกับรับวิตามิน/การเพาะข้าวกล้องงอก
- การเลี้ยงเป็ด ไก่ วัว แพะ แกะ

วันที่สาม

- ๑ไร่ ๑โยกงาน โคกหนองนาโมเดล
- การเลี้ยงปลาบ่อสามด้าน การทำอาหารปลาด้วยผลไม้/เศษอาหาร
- การทำน้ายาล้างจาน/น้ายาเอนกประสงค์
- การทำบัญชีครัวเรือน การจัดทำผังฟาร์ม แนวทางใช้ชีวิตพอเพียง



ใบสมัครเกษตรกรที่เข้ารับการฝึกอบรม ณ ศูนย์เครือข่ายปราชญ์ชาวบ้าน
โครงการพัฒนาศูนย์เครือข่ายปราชญ์ชาวบ้าน ปีงบประมาณ พ.ศ. ๒๕๖๔

๑. ข้าพเจ้า (นาย/นาง/นางสาว).....วัน/เดือน/ปีเกิด.....อายุ.....ปี
หมายเลขบัตรประจำตัวประชาชน [] บ้านเลขที่..... หมู่บ้าน.....
หมู่ที่.....ซอย..... ถนน..... ตำบล..... อำเภอ.....
จังหวัด..... รหัสไปรษณีย์..... เบอร์โทรศัพท์ที่สามารถติดต่อได้สะดวก.....
ที่อยู่ปัจจุบัน ตามบัตรประชาชน อื่น ๆ (ระบุข้อมูลในช่องด้านล่าง)
บ้านเลขที่..... หมู่บ้าน..... หมู่ที่..... ซอย.....
ถนน..... ตำบล..... อำเภอ..... จังหวัด.....
รหัสไปรษณีย์..... ระดับการศึกษา.....

๒. ประเภทของการทำการเกษตร (ทำเครื่องหมาย ✓ ในช่องสี่เหลี่ยม เลือกได้มากกว่า ๑ ข้อ)
 ทำนา ทำไร่ ทำสวน เลี้ยงสัตว์ เลี้ยงสัตว์น้ำ
 อื่น ๆ (ระบุ).....

รวมพื้นที่ทำการเกษตร ปลูกพืช เลี้ยงสัตว์ เลี้ยงสัตว์น้ำ (ทั้งของตนเองเช่า หรือพื้นที่ของบุคคลอื่นให้ทำโดยไม่ได้คิดค่าตอบแทนหรือค่าเช่า) จำนวน.....ไร่.....งาน.....ตารางวา

๓. พื้นที่ทำการเกษตรแบบยั่งยืนรูปแบบต่าง ๆ ในพื้นที่ของตนเอง (ทั้งของตนเองเช่า หรือพื้นที่ของบุคคลอื่นให้ทำโดยไม่ได้คิดค่าตอบแทนหรือค่าเช่า) (เลือกได้มากกว่า ๑ ข้อ)

- ทำการเกษตรแบบยั่งยืน
 - เกษตรผสมผสาน.....ไร่.....งาน.....ตารางวา เกษตรทฤษฎีใหม่.....ไร่.....งาน.....ตารางวา
 - เกษตรอินทรีย์.....ไร่.....งาน.....ตารางวา เกษตรธรรมชาติ.....ไร่.....งาน.....ตารางวา
 - วนเกษตร.....ไร่.....งาน.....ตารางวา อื่น ๆ (ระบุ).....
- ไม่ได้ทำการเกษตรแบบยั่งยืน (ระบุ).....

ข้าพเจ้าขอสมัครเข้าร่วมโครงการพัฒนาศูนย์เครือข่ายปราชญ์ชาวบ้าน ปีงบประมาณ พ.ศ. ๒๕๖๔

ของสำนักงานปลัดกระทรวงเกษตรและสหกรณ์ โดยสมัครเข้ารับการอบรมหลักสูตร.....

วันที่.....ระหว่างวันที่..... ณ ศูนย์เครือข่ายปราชญ์ชาวบ้าน.....
อำเภอ..... จังหวัด.....

<p>ข้าพเจ้าขอยืนยันว่าเป็นเกษตรกรผู้มีคุณสมบัติครบถ้วน และสามารถปฏิบัติตามข้อกำหนดของโครงการฯ อย่างเคร่งครัดดังต่อไปนี้ได้</p> <p>๑) มีที่ดินเพื่อทำการเกษตร (ทั้งของตนเองเช่า หรือพื้นที่ของบุคคลอื่นให้ทำโดยไม่ได้คิดค่าตอบแทนหรือค่าเช่า)</p> <p>๒) มีอายุตั้งแต่ ๑๕ ปีบริบูรณ์ขึ้นไป</p> <p>๓) มีความเชื่อมั่นศรัทธาในปรัชญาเศรษฐกิจพอเพียง และยึดอาชีพการเกษตรเป็นหลักในการดำรงชีวิต</p> <p>๔) สมัครใจ มีความตั้งใจจริง และมุ่งมั่นจะเข้ารับการฝึกอบรม เพื่อนำความรู้ที่ได้รับไปพัฒนาอาชีพทางการเกษตร โดยยึดปรัชญาเศรษฐกิจพอเพียง</p> <p>๕) สามารถเข้ารับการฝึกอบรม ณ ศูนย์เครือข่ายปราชญ์ชาวบ้านได้ตลอดหลักสูตร</p> <p>๖) ไม่เคยเข้ารับการฝึกอบรมภายใต้โครงการพัฒนาศูนย์เครือข่ายปราชญ์ชาวบ้านในปีงบประมาณ พ.ศ. ๒๕๕๐-๒๕๖๓ มาก่อน</p> <p>๗) จะไม่เข้ารับการฝึกอบรมที่ศูนย์เครือข่ายปราชญ์ชาวบ้านอื่นได้อีกภายใต้โครงการพัฒนาศูนย์เครือข่ายปราชญ์ชาวบ้าน</p> <p>๘) ไม่เคยเข้าร่วมโครงการพัฒนาทักษะการทำการเกษตรอย่างยั่งยืนตามแนวเศรษฐกิจพอเพียง (ภายใต้มาตรการพัฒนาคุณภาพชีวิตผู้ถือบัตรสวัสดิการแห่งรัฐ) ปีงบประมาณ พ.ศ. ๒๕๖๑</p> <p>๙) ไม่ได้เข้าร่วมโครงการ ๑ ตำบล ๑ กลุ่มเกษตรทฤษฎีใหม่</p>	<p>โปรดทำเครื่องหมาย ✓ ให้ตรงตามประเภทของเกษตรกรที่สมัครเข้าร่วมโครงการฯ (เลือกได้มากกว่า ๑ ข้อ)</p> <p><input type="radio"/> เป็นเกษตรกรที่เข้าร่วมโครงการเกษตรทฤษฎีใหม่</p> <p><input type="radio"/> เป็นเกษตรกรผู้ยากจน (ตามข้อมูล จปฐ.)</p> <p><input type="radio"/> เป็นเกษตรกรลูกหนี้กองทุนหมุนเวียนเพื่อการกู้ยืมแก่เกษตรกรและผู้ยากจน</p> <p><input type="radio"/> เป็นเกษตรกรทั่วไป</p> <p><input type="radio"/> อื่น ๆ ระบุ.....</p>
------------------------------------------------------------------------------------------------------------------------------------------------------------------------------------------------------------------------------------------------------------------------------------------------------------------------------------------------------------------------------------------------------------------------------------------------------------------------------------------------------------------------------------------------------------------------------------------------------------------------------------------------------------------------------------------------------------------------------------------------------------------------------------------------------------------------------------------------------------------------------------------------------------------------------------------------------------------------------------------------------------------------------------------------------------------------------------------------------	------------------------------------------------------------------------------------------------------------------------------------------------------------------------------------------------------------------------------------------------------------------------------------------------------------------------------------------------------------------------------------------------------------------------------------------------

ลงชื่อ.....เกษตรกร
(.....)

ความเห็นของปราชญ์ชาวบ้าน/เจ้าหน้าที่สำนักงานเกษตรและสหกรณ์จังหวัด

- มีคุณสมบัติเหมาะสมในการเข้าร่วมโครงการฯ
- ขาดคุณสมบัติในการเข้าร่วมโครงการฯ

ลงชื่อ.....ปราชญ์ชาวบ้าน/เจ้าหน้าที่ สนง.กษ.จ.
(.....)