

# สวัสดิการขอรับค่าจัดการศพผู้สูงอายุ

คุณสมบัติและเอกสารประกอบคำขอรับค่าจัดการศพผู้สูงอายุตามประเพณี

## 1.คุณสมบัติของผู้เสียชีวิต

\*\*\*ยื่นคำขอ ภายใน 6 เดือน นับตั้งแต่วันที่ออกใบมรณบัตร

1. มีอายุเกิน 60 ปี บริบูรณ์
2. มีสัญชาติไทย
3. ผู้สูงอายุที่มีบัตรสวัสดิการแห่งรัฐ เว้นแต่ผู้สูงอายุที่มีคุณสมบัติตามเกณฑ์บัตรสวัสดิการ แต่ยังไม่มียบัตรสวัสดิการแห่งรัฐหรือไม่ได้ลงทะเบียน ให้ผู้อำนวยการเขตหรือนายอำเภอ หรือกำนัน หรือผู้ใหญ่บ้าน หรือ นายกเทศมนตรี หรือ นายกองค้การบริหารส่วนตำบล หรือ นายกเมืองพัทยา หรือประธานชุมชน ให้เป็นผู้ออกหนังสือรับรองตามแบบที่อธิบดีกรมกิจการผู้สูงอายุกำหนด (แบบ ศผส. ๐๒)

## 2.เอกสารประกอบคำขอรับค่าจัดการศพผู้สูงอายุตามประเพณี

\*\*\*แบบฟอร์ม คำขอรับเงินสงเคราะห์ในการจัดการศพผู้สูงอายุตามประเพณี

1. แบบคำขอรับเงินสงเคราะห์และรับรองผู้รับผิดชอบในการจัดการศพ แบบ ศผส.๐๑

# สวัสดิการขอรับค่าจัดการศพผู้สูงอายุ

2.แบบรับรองการมีคุณสมบัติตามเกณฑ์บัตรสวัสดิการแห่งรัฐ แต่ยังไม่มียบัตรหรือยังไม่ได้ลงทะเบียนบัตรสวัสดิการแห่งรัฐ แบบ ศผส.๐๒

3.แบบแจ้งข้อมูลการรับเงินโอนผ่านระบบ KTB Corporate Online

## \*\*เอกสารประกอบการขอรับค่าจัดการศพผู้สูงอายุตามประเพณี

1. เอกสารผู้เสียชีวิต
    - สำเนาใบมรณบัตร จำนวน 1 ฉบับ
    - สำเนาบัตรสวัสดิการแห่งรัฐ จำนวน 1 ฉบับ
    - สำเนาบัตรประจำตัวประชาชนผู้เสียชีวิต จำนวน 1 ฉบับ
  2. เอกสารผู้ขอรับเงินค่าจัดการศพตามประเพณี
    - สำเนาบัตรประจำตัวประชาชน จำนวน 1 ฉบับ
    - สำเนาหน้าสมุดบัญชีธนาคาร จำนวน 1 ฉบับ
- รับรองสำเนาถูกต้อง ชื่อ-สกุล ผู้ยื่นคำขอ**
3. เอกสารผู้รับรองผู้รับผิดชอบในการจัดการศพผู้สูงอายุตามประเพณี
    - สำเนาบัตรประจำตัวข้าราชการ หน้า-หลัง จำนวน 1 ฉบับ
  4. เอกสารผู้รับรองผู้รับผิดชอบในการจัดการศพผู้สูงอายุตามประเพณี (กรณีไม่มีบัตรสวัสดิการแห่งรัฐ)
    - สำเนาบัตรประจำตัวข้าราชการ หน้า-หลัง จำนวน 1 ฉบับ



## เทศบาลตำบลศาลาด่าน อำเภอเกาะลันตา จังหวัดกระบี่ งานสวัสดิการสังคมและสังคมสงเคราะห์



## วิสัยทัศน์

“ศูนย์กลางการท่องเกี่ยวข้อง  
รักษาวัฒนธรรมท้องถิ่น  
อนุรักษ์สิ่งแวดล้อม  
ภายใต้หลักธรรมาภิบาล ”

ติดต่อที่งานสวัสดิการสังคมและสังคมสงเคราะห์ ทต.ศาลาด่าน ในวันเวลาราชการ  
(เวลา 08.30 - 16.30 น.) สอบถามข้อมูลเพิ่มเติม 075 - 667230



# สวัสดิการเด็กแรกเกิด

## หลักฐานที่ประกอบการลงทะเบียนรับเงินอุดหนุนเพื่อการเลี้ยงดูเด็กแรกเกิด

1. สำเนาสูติบัตรเด็กแรกเกิด จำนวน 1 ฉบับ (รับรองสำเนาถูกต้องด้วยชื่อของผู้ยื่นคำขอ)
2. สำเนาบัตรประชาชนผู้ยื่นคำขอ จำนวน 1 ฉบับ
3. สำเนาบัตรกำนัน/ผู้ใหญ่บ้าน หรือผู้ช่วยผู้ใหญ่บ้าน จำนวน 1 ฉบับ
4. สำเนาบัตร อสม. จำนวน 1 ฉบับ
5. หนังสือรับรองรายได้ (กรณีเจ้าหน้าที่ของรัฐหรือพนักงานรัฐวิสาหกิจหรือพนักงานบริษัท) จำนวน 1 ฉบับ

### หมายเหตุ :

- บัญชีธนาคารของผู้ยื่นคำขอต้องผูกพร้อมเพย์กับเลขบัตรประชาชนเท่านั้น
- เอกสารทุกฉบับต้องเซ็นรับรองสำเนาถูกต้อง



# สวัสดิการรับเงินเบี้ยยังชีพผู้สูงอายุ

**ยืนยันสิทธิรับเงินเบี้ยยังชีพผู้สูงอายุที่อาศัยอยู่ในพื้นที่ตำบลศาลาด่านที่มีอายุครบ 60 ปีบริบูรณ์ ในปีงบประมาณ 2569 และผู้สูงอายุที่ย้ายทะเบียนบ้านมาจากพื้นที่อื่น**

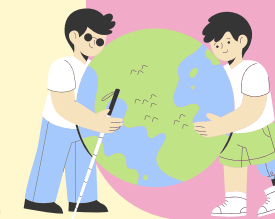
## คุณสมบัติ

1. มีสัญชาติไทย
2. มีชื่ออยู่ในทะเบียนบ้านในเขตเทศบาลตำบลศาลาด่าน
3. มีอายุครบ 60 ปีบริบูรณ์ ในปีงบประมาณ พ.ศ.2569 นับจนถึงวันที่ 1 กันยายน 2569 (เกิดก่อนวันที่ 2 กันยายน 2509) ซึ่งได้รับยืนยันสิทธิขอรับเงินเบี้ยยังชีพผู้สูงอายุต่อเทศบาลตำบลศาลาด่าน
4. เป็นผู้ไม่มีรายได้ หรือมีรายได้ไม่เพียงพอแก่การยังชีพ ที่คณะกรรมการผู้สูงอายุแห่งชาติตามกฎหมายว่าด้วยผู้สูงอายุกำหนด (รอลักเกณฑ์จากคณะกรรมการผู้สูงอายุแห่งชาติ) สำหรับผู้สูงอายุที่อายุครบตั้งแต่ 60 ปีขึ้นไป ที่ยังไม่ได้ลงทะเบียน สามารถมาขึ้นทะเบียนย้อนหลังได้

## เอกสารหลักฐาน

1. แบบยืนยันสิทธิการขอรับเงินเบี้ยยังชีพผู้สูงอายุ
2. สำเนาบัตรประจำตัวประชาชน หรือบัตรอื่นที่ออกโดยหน่วยงานของรัฐที่มีรูปถ่าย
3. สำเนาทะเบียนบ้านฉบับเจ้าบ้าน (ที่เป็นปัจจุบัน)
4. สำเนาสมุดบัญชีเงินฝากธนาคารกรุงไทยในนามผู้มีสิทธิ

\*\*\* ทั้งนี้ เพื่อให้สิทธิต่อเนื่อง กรณีผู้สูงอายุที่ย้ายทะเบียนบ้านออกจากตำบลศาลาด่าน ไปที่อื่น ให้ไปแจ้งลงทะเบียนกับองค์กรปกครองส่วนท้องถิ่น ที่ย้ายไปอยู่ใหม่ด้วย



# สวัสดิการรับเบี้ยของผู้พิการ

## คุณสมบัติ

1. มีสัญชาติไทย
2. มีชื่ออยู่ในทะเบียนบ้านเขตเทศบาลตำบลศาลาด่าน
3. มีบัตรประจำตัวคนพิการตามกฎหมายว่าด้วยการส่งเสริมคุณภาพชีวิตคนพิการ
4. ไม่เป็นบุคคลซึ่งอยู่ในความอุปการะของสถานสงเคราะห์

## หลักฐานในการยื่นคำขอ

1. สำเนาบัตรประจำตัวประชาชนหรือบัตรอื่นที่ออกโดยหน่วยงานของรัฐที่มีรูปถ่าย
2. สำเนาบัตรประจำตัวผู้พิการ
3. สำเนาทะเบียนบ้าน
4. สำเนาสมุดบัญชีเงินฝากธนาคารกรุงไทย

★ ทั้งนี้กรณีจำเป็นไม่สามารถมาลงทะเบียนได้ ผู้พิการสามารถทำหนังสือมอบอำนาจให้ผู้อื่นเป็นผู้ยื่นคำขอลงทะเบียนได้พร้อมแนบสำเนาบัตรประจำตัวประชาชนและสำเนาทะเบียนบ้านของผู้รับมอบอำนาจเช่นกัน

★ เพื่อให้สิทธิต่อเนื่องกรณีผู้พิการที่ย้ายทะเบียนบ้านออกจากตำบลศาลาด่านไปที่อื่นให้ไปแจ้งลงทะเบียนกับองค์กรปกครองส่วนท้องถิ่นที่ย้ายไปอยู่ใหม่ด้วย